

PRODUKTSPECIFIKATION

Återvunnen Makadam

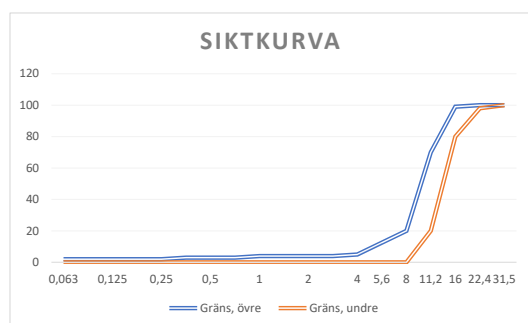
Produkten är framställd från återvunnet material genom siktning och tvättning. Lämpliga användningsområden är t ex underlag för grusgångar och dräneringsskikt. Mindre avvikelser från siktkurvan kan förekomma. För mer information och aktuell tillgång besök renova.se/sten

REDOVISNING AV EGENSKAPER

nk 8/16

		Provningmetod
Sortering	8/16	SS-EN 933-1
Kornstorleksfördelning	Gc 80/20	SS-EN 933-1
Toleranskategori	GTc 20/15	SS-EN 933-1
Korndensitet	NPD	
Kornform	NPD	
Vattenabsorption	NPD	
Finmaterialhalt	f 2	SS-EN 933-1
Beståndsdelar hos grov återvunnen ballast	Rcug 90	Okulär bedömning

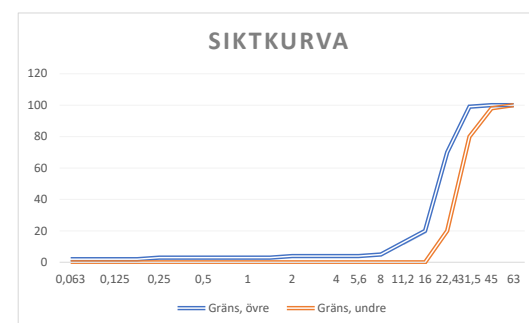
Sikt (mm)	0,0630	4	8	11,2	16	22,4	31,5
Gräns, övre	2	5	20	20	99	100	100
Gräns, undre	0	0	0	70	80	98	100



nk 16/32

		Provningmetod
Sortering	16/32	SS-EN 933-1
Kornstorleksfördelning	Gc 80/20	SS-EN 933-1
Toleranskategori	GTc 20/15	SS-EN 933-1
Korndensitet	NPD	
Kornform	NPD	
Vattenabsorption	NPD	
Finmaterialhalt	f 2	SS-EN 933-1
Beståndsdelar hos grov återvunnen ballast	Rcug 90	Okulär bedömning

Sikt (mm)	0,0630	8	16	22,4	31,5	45	63
Gräns, övre	2	5	20	70	99	100	100
Gräns, undre	0	0	0	20	80	98	100



PRODUKTSPECIFIKATION

Återvunnen Makadam

REDOVISNING AV EGENSKAPER

nk 32/64

		Provningsmetod
Sortering	32/64	SS-EN 933-1
Kornstorleksfördelning	Gc 80/20	SS-EN 933-1
Toleranskategori	G _{Tc} 20/15	SS-EN 933-1
Korndensitet	NPD	
Kornform	NPD	
Vattenabsorption	NPD	
Finmaterialhalt	f 2	SS-EN 933-1
Beståndsdelar hos grov återvunnen ballast	R _{cug} 90	Okulär bedömning

Sikt (mm)	0,063	8	16	31,5	45	63	90	125
Gräns, övre	2	4	5	20	70	99	100	100
Gräns, undre	0	0	0	70	80	98	100	100

